

# PRESCRIPTION DORSIFLEX ASSIST ANTERIEUR

FABRICATION SUR MESURE UNIQUEMENT

\*\*\*\*\*



# THERA - PAW

by **miKan**

## COORDONNEES VETERINAIRE

Nom :

Adresse :

Téléphone :

Mail :

## COORDONNEES CLIENT

Nom :

Prénom :

Adresse :

Téléphone :

Mail :

## INFORMATIONS PATIENT

Nom de l'animal :

Sexe :

Race :

Age :

Date de la blessure :

Membre affecté :  Gauche  Droit

Poids :

### Pour quelles raisons médicales l'animal doit-il être équipé d'une attelle assistée ?

- Congénitale
- Traumatisme
- Chronique
- Progressive
- Dégénérative
- Pas sûr

### Etat de la patte :

- Hypertonique
- Hypotonique
- Contracture des muscles
- Contracture osseuse
- Marche sur l'envers de sa patte

### Raccourcissement / contracture des tissus mous - En cas de contracture des tissus mous, êtes-vous capable de :

Redresser le carpe / les doigts en position d'appui :  Oui  Un peu  Non

Étendre le coude :  Oui  Un peu  Non

Prévoyez-vous un retour de fonction :  Oui  Un peu  Non

Utilisation du membre par l'animal :  Marche sur le dos de la patte

marche sur la face latérale de la patte  N'utilise PAS le membre pour la marche

### Autres informations médicales importantes :

### Fabrication :

Attelle nécessaire pour quel membre :  patte antérieure  patte gauche  les deux

Type d'assistance nécessaire :  Léger (Ex. Traîne la patte, les ongles raclent le sol < 50% du temps)

Modéré (Ex. les ongles raclent le sol > 50% du temps)

Lourd (Ex. les ongles raclent le sol 100% du temps ou aucun appui de poids)

### Options pour l'attelle :

**Dorsi-Flex Assist** - comprend 1 bottine, sangles élastiques, manchon carpien. Utilisée pour réduire les frottements des ongles, stabiliser le carpe, améliorer le comportement de la démarche (non recommandé pour les animaux de compagnie présentant une faiblesse proximale sévère).

**Dorsi-Flex Assist courte** – comprend 1 bottine et des sangles élastiques qui se fixent autour de la région métacarpienne. Utilisée pour réduire les articulations sans influencer le carpe. Construction plus légère et plus simple pour les animaux légèrement éraflés.

### Prise de mesure :

Lors de la prise de mesure, l'animal est-il :  debout  couché

Rasé :  Oui  Non

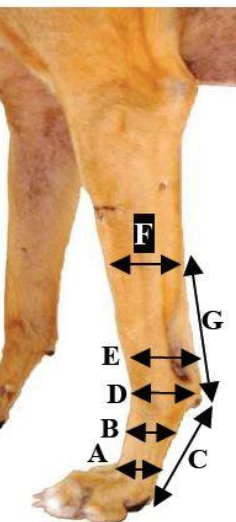
Mesure de la bottine : \*\*\* MESURER UNIQUEMENT LE MEMBRE NECESSITANT L'ATTELLE \*\*\*

Circonférence de la patte au plus large	Gauche :	Droite :
Largeur de la patte au point le plus large	Gauche :	Droite :
Longueur de la patte au point le plus long, y compris les ongles	Gauche :	Droite :
A (circonférence du membre juste au-dessus de la patte)	Gauche :	Droite :
B (circonférence au milieu du méta-carpien)	Gauche :	Droite :
C (hauteur du coussinet palmaire au coussinet carpien)	Gauche :	Droite :

MERCI D'AJOUTER UN TRACE DU PIED POUR UN BON AJUSTEMENT (si possible)  
Aucune autre mesure n'est nécessaire pour Dorsi-Flex Assist courte.

Mesures des poignets carpaux :

D (circonférence au niveau de l'articulation carpienne)	Gauche :	Droite :
E (circonférence juste au-dessus de l'articulation du carpe)	Gauche :	Droite :
F (circonférence à mi-rayon / ulna)	Gauche :	Droite :
G (hauteur du coussinet carpien jusqu'au milieu du radius / cubitus)	Gauche :	Droite :



**Choix des sangles :**  élastique et nylon (traction / assistance dynamique)  
 tout en nylon (traction / assistance statique)

Allez-vous fabriquer une attelle en thermoplastique sur le poignet carpien?  oui  non  pas sûr

Quelles activités l'animal va pratiquer avec l'attelle ?  activités de la vie quotidienne / exercice léger  exercice thérapeutique  aquathérapie / sport  autre :

Combien d'heures par jour l'animal utilisera-t-il la Dorsi-Flex Assist?

**AUTRES DEMANDES** - ces éléments peuvent entraîner des frais supplémentaires :

- bottine ouverte (Ex : écorchure de la patte ou contracture des doigts; le rabat supérieur de la botte s'ouvre entièrement)
- lanières renforcées pour les orteils (pour les chiens de grande taille souffrant de contractions musculaires ou frottements des ongles au sol importants)
- feuille thermoplastique - comprend 1 feuille thermoplastique, crochet auto-adhésif en velcro, des instructions d'attelle

**Rembourrage** (matériau de rembourrage interne placé dans le manchon du carpe et en contact direct avec le membre de l'animal).

- Mousse auto-adhésive - Légère, résistante à l'eau, doit être remplacée si nécessaire quand elle est mouillée ou souillée
- Peau de mouton - port de longue durée (plus de 6 heures continues); recommandé pour les peaux délicates, membre mince ou rasé
- Peau de mouton mince - port de longue durée (plus de 6 heures continues) recommandé pour les petites races et les chats
- Néoprène - à utiliser en hydrothérapie. La dorsi-Flex Assist doit être retirée après l'activité en l'eau et séchée complètement avant d'être réinstallée; une seconde Dorsi-Flex Assist peut être justifiée pour les activités terrestres.

**MERCI DE NOUS RETOURNER CE DOCUMENT PAR COURRIER OU MAIL :**



4 Rue Marie Curie  
Parc Vendée Sud Loire 1  
85600 BOUFFERE

Tél : +33(0)2 51 62 15 73

Fax : +33(0)2 51 62 99 88

Mail : info@mikan-vet.com